

ИСТОРИЯ

МЕЖДУНАРОДНЫЙ
ПОЛЯРНЫЙ ГОД
2007—2008



1882-1883

I международный
полярный год



1932-1933

II международный
полярный год



1957-1958

Международный
геофизический год



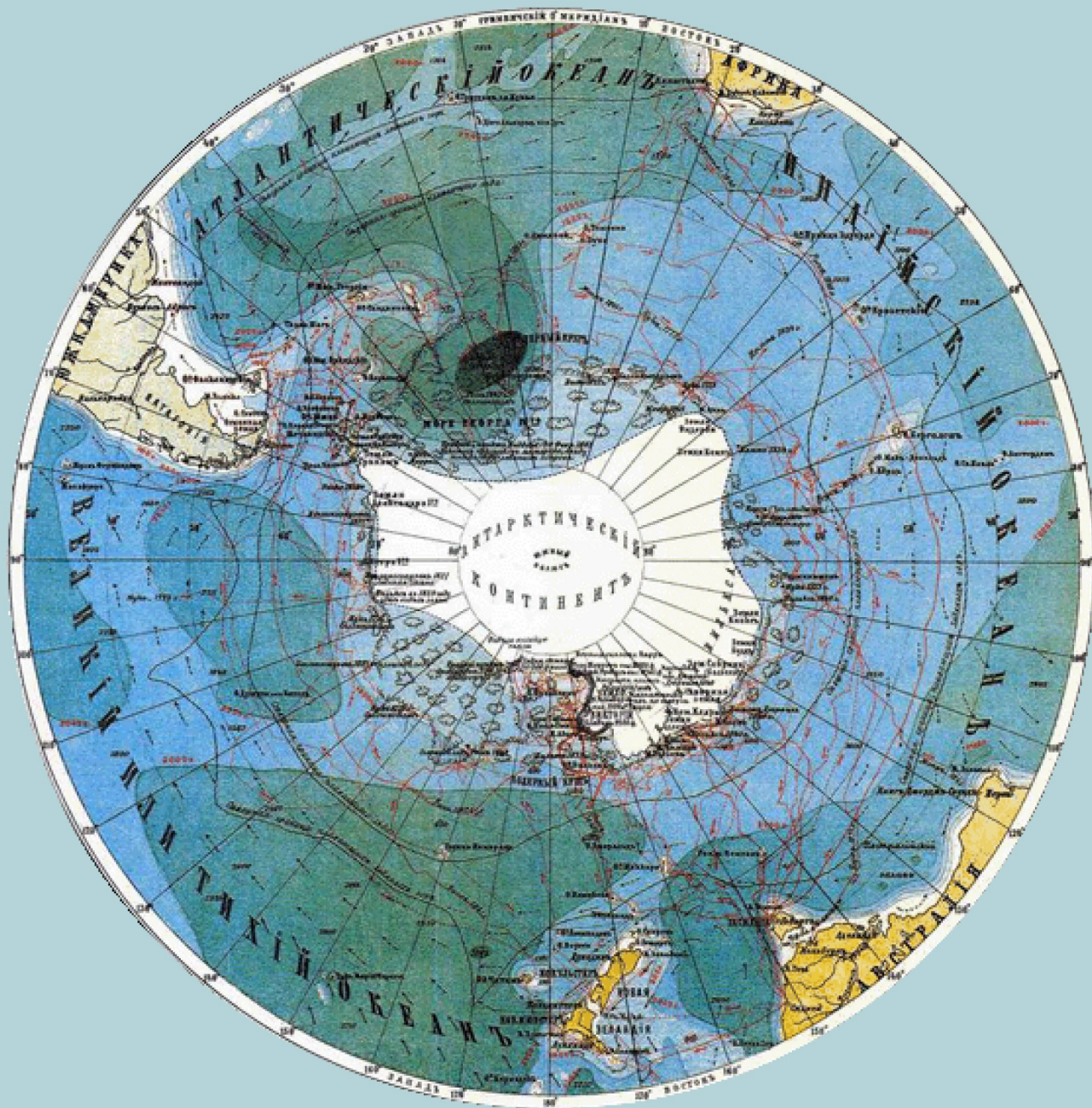
Карта
Арктики.
Конец XIX в.

МЕЖДУНАРОДНЫЙ
ПОЛЯРНЫЙ ГОД
2007—2008



Карта Антарктики. Конец XIX в.

МЕЖДУНАРОДНЫЙ
ПОЛЯРНЫЙ ГОД
2007—2008



I международный
полярный год
1882—1883

Планирование



Карл Вайпрехт
(1838—1881)

Австрийский полярный исследователь. В 1872 г. руководил экспедицией на судне “Тегетгоф”, открывшей Землю Франца-Иосифа.



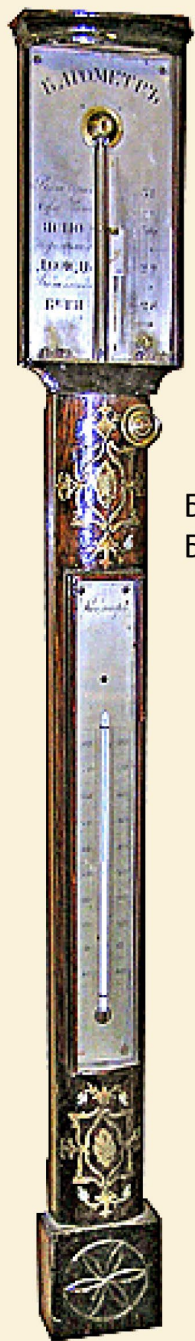
Генрих Иванович Вильд
(1833—1902)

Академик Петербургской АН, директор Главной физической обсерватории, председатель Международной полярной комиссии

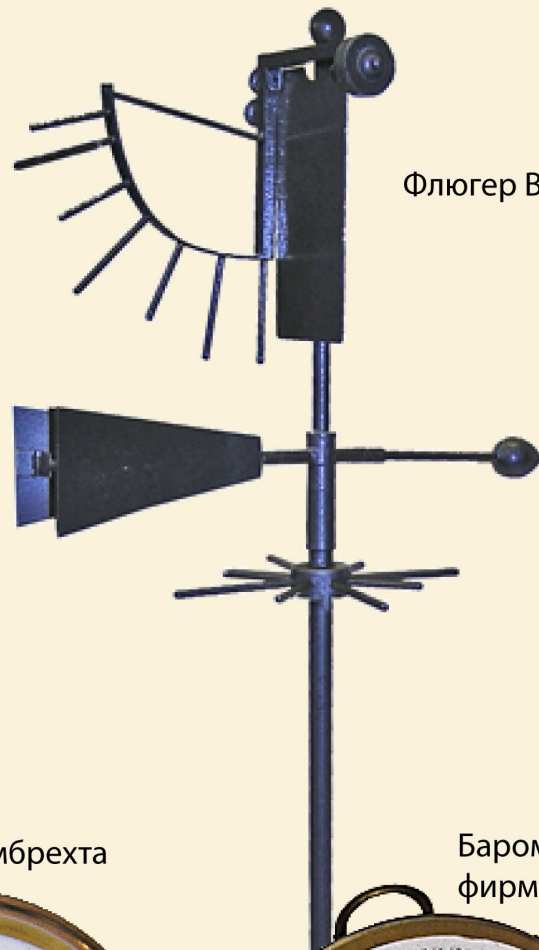


I международный
полярный год
1882—1883

Наблюдения



Барометр
Бильфиндера



Флюгер Вильда

Гигрометр Ламбрехта



Барометр-анероид
фирмы бр. Ришар



I международный полярный год 1882—1883

Сеть
полярных
станций
в Арктике



I международный полярный год 1882—1883

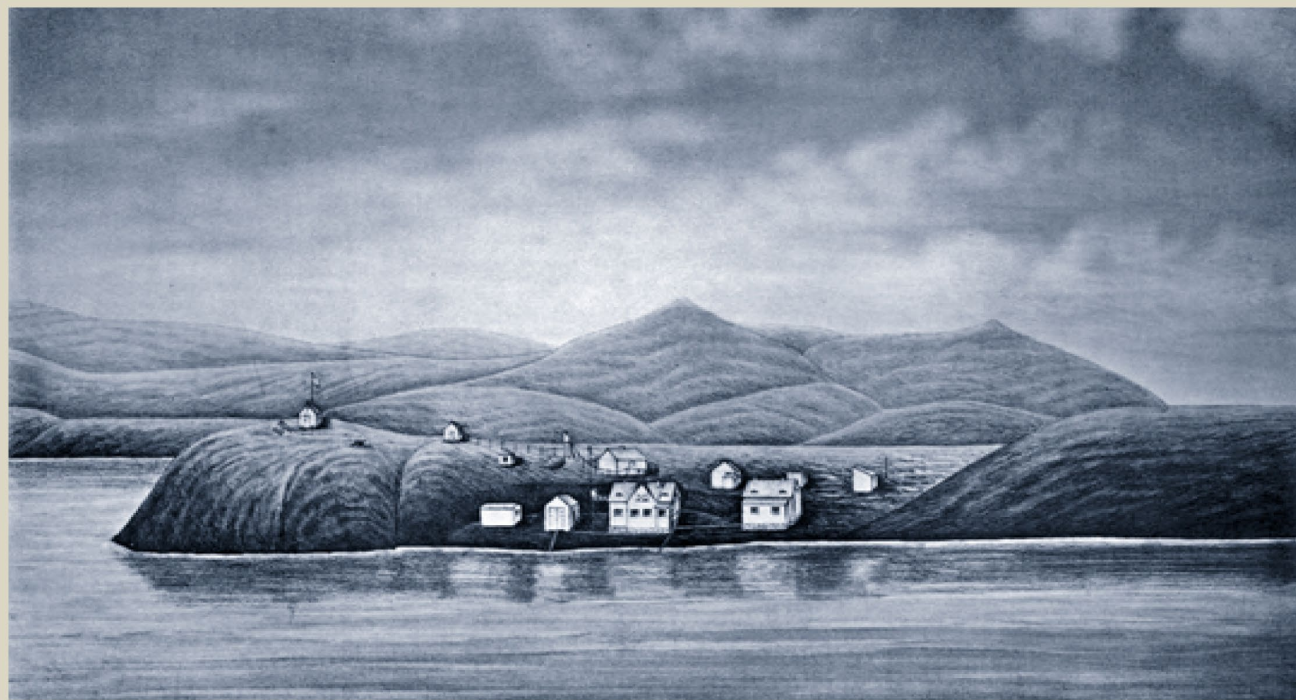
полярная
станция
Малые
Кармакулы



К.П.Андреев



Вид полярной станции Малые Кармакулы



I международный полярный год 1882—1883

полярная
станция
Сагастырь



Н.Д.Юргенс



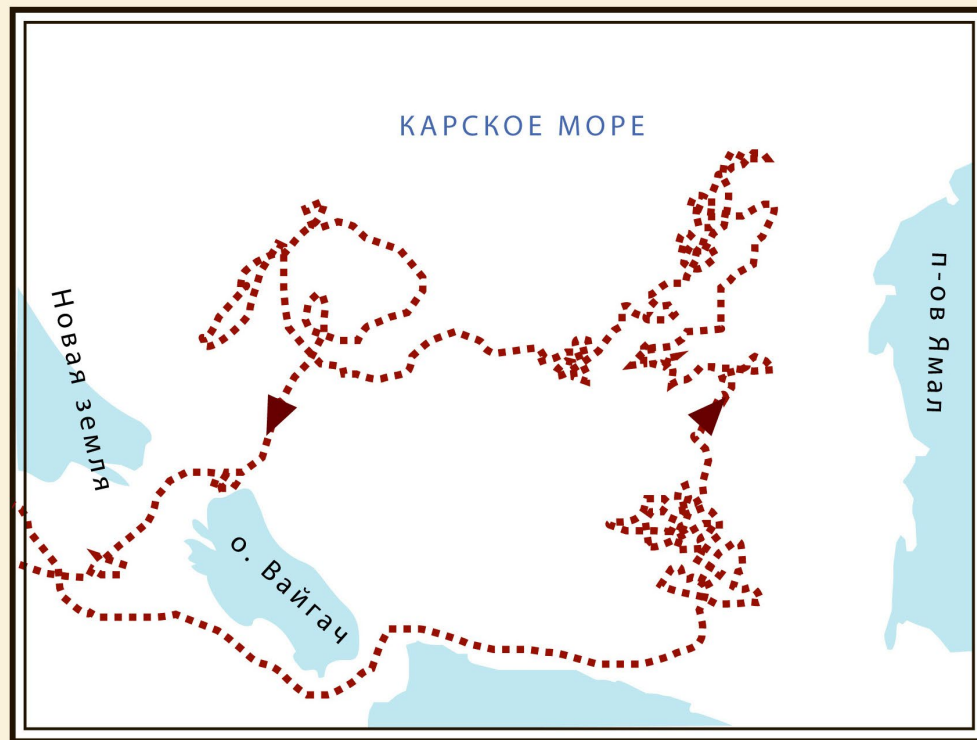
Вид полярной станции Сагастырь



I международный полярный год 1882—1883

Дрейф
"Варны" и
"Димфны"
в Карском
море

Карта дрейфа
«Димфны»
в 1882–1883 гг



«Варна» и «Димфна»
в ледовом плену

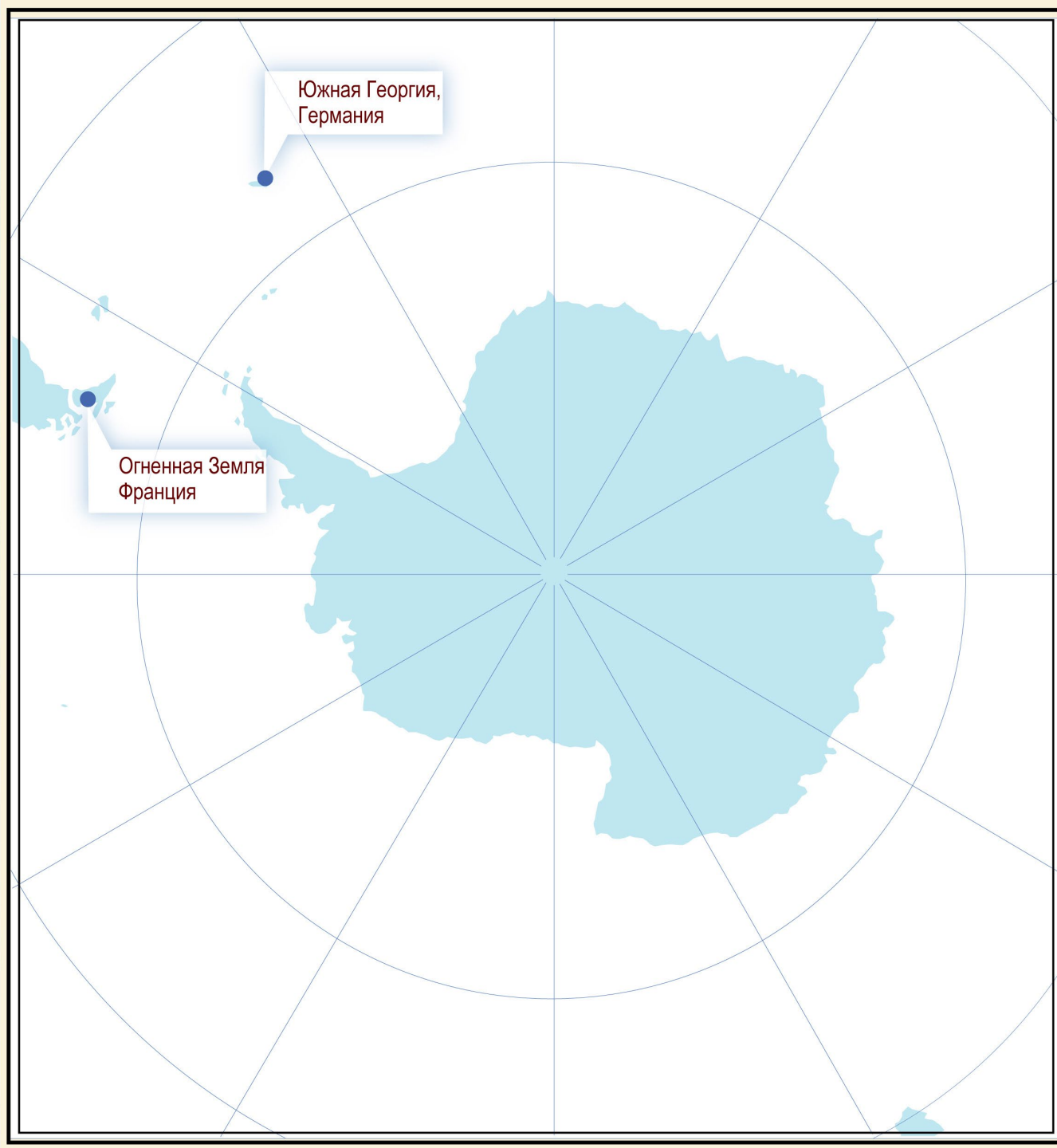


Дрейфующая станция в Карском море



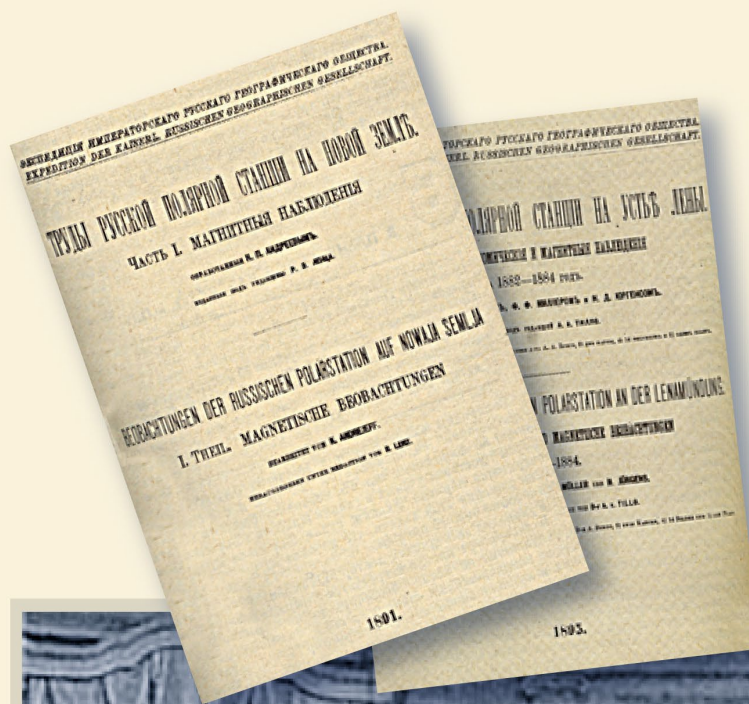
I международный полярный год 1882—1883

Сеть
полярных
станций в
Антарктике



I международный полярный год 1882—1883

ИТОГИ



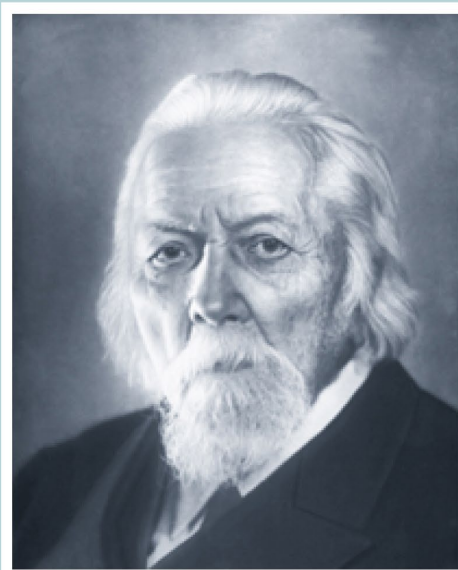
Труды русских
полярных станций

Участники IV международной
полярной конференции.
Вена, 1884 г.



II международный
полярный год
1932—1933

Руководители
программы
II МПГ со
стороны СССР.



А.П.Карпинский



А.Ф.Вангенгейм



О.Ю.Шмидт

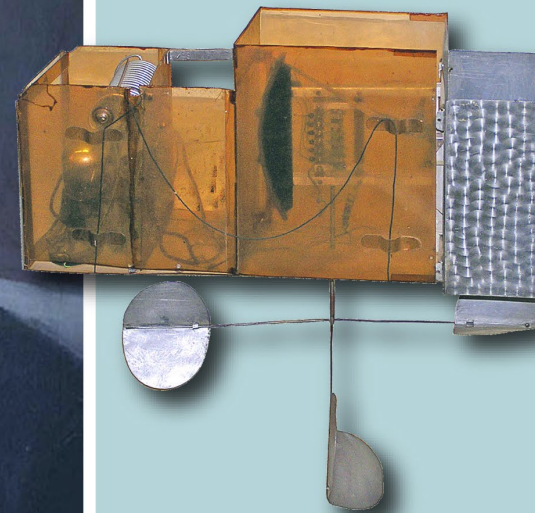


В.Ю.Визе



II международный
полярный год
1932—1933

Аэрологические
наблюдения



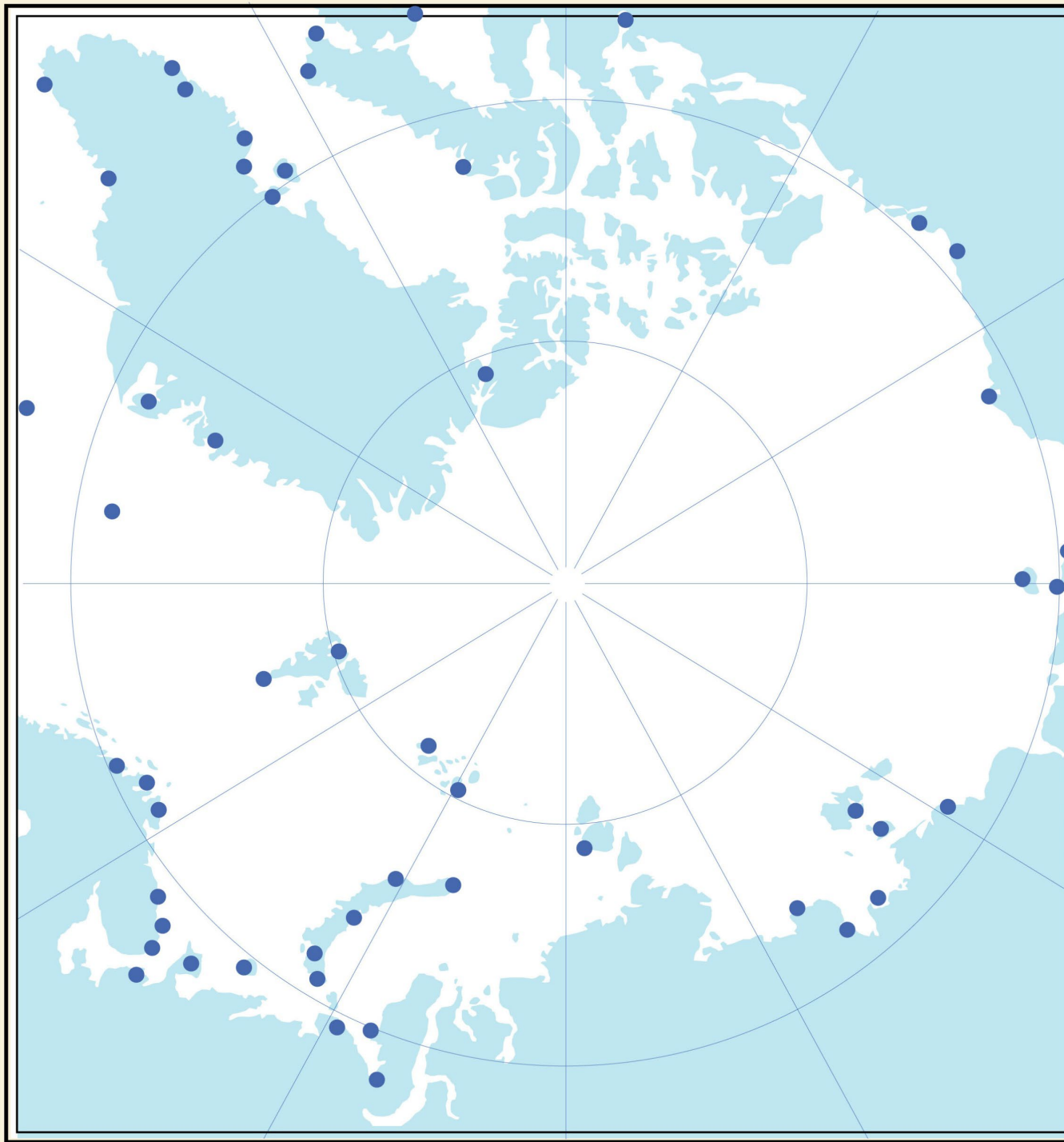
▲
П.А. Молчанов
изобретатель первого
аэрологического зонда

▶
Запуск шара-пилота
на НИС «Персей»



II международный
полярный год
1932—1933

Сеть
полярных
станций
в Арктике



II международный
полярный год
1932—1933

Полярные
станции



Станция на м.Желания (Новая Земля)



Станция на о.Диксон



Зимовщики обсерватории в бухте Тихой.
В центре—И.Д.Папанин и Е.К.Федоров



II международный
полярный год
1932—1933

Морские
экспедиции



«Книпович»



«Литке»



«Малыгин»



II международный
полярный год
1932—1933

П
оход
"Сибирякова"



В.И.Воронин



Э.Т.Кренкель



Н.Н.Евгенов, В.Ю.Визе, А.Ф. Лактионов и О.Ю.Шмидт
на палубе «Сибирякова» в Чукотском море.



II международный
полярный год
1932—1933

П
ход
"Сибирякова"



II международный
полярный год
1932—1933

Сеть
полярных
станций
в Антарктике



II международный
полярный год
1932—1933

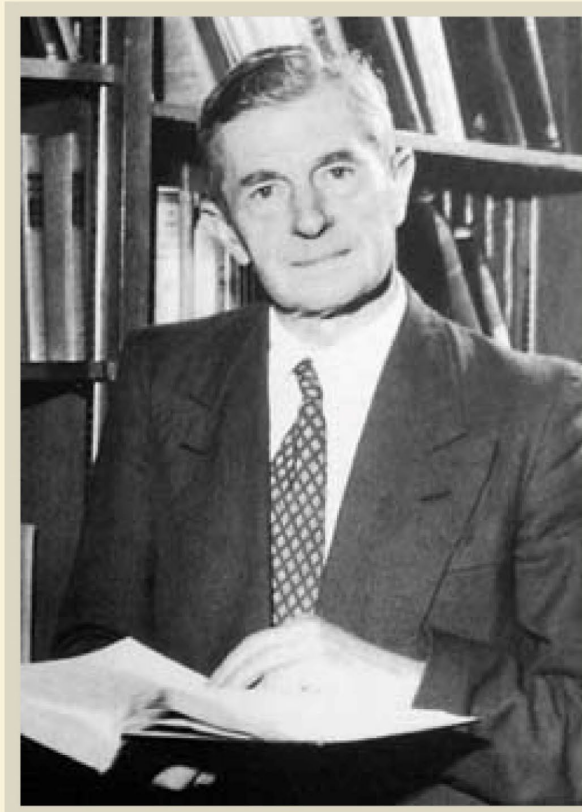
Открытие
Северного
морского
пути



Караван судов на трассе Северного морского пути

Международный
геофизический год
1957—1958

Планирование



Сидней Чэпмен
(1888—1970)

Английский геофизик
Председатель Комитета
международного
геофизического
года



Международный
геофизический год
1957—1958

Руководители
программы
МГГ со
стороны СССР.



И.П. Бардин



В.В. Белоусов



Е.И. Толстиков



П.А.Гордиенко

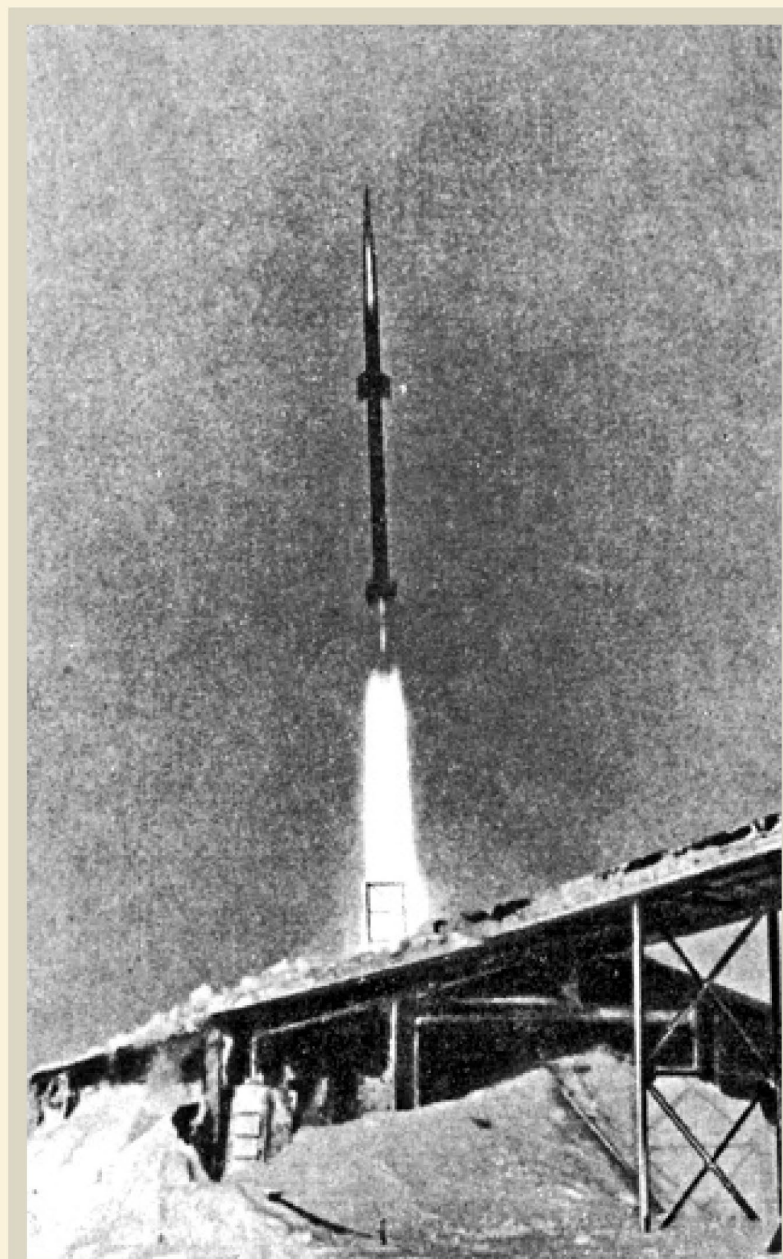


Международный
геофизический год
1957—1958

*М*етеорологическая
ракета



Головная часть метеорологической
ракеты



Пуск метеорологической ракеты
в обсерватории на о.Хейса.

Международный
геофизический год
1957—1958

Дистанционная
метеорологическая
станция



Установка ДМС
в Восточно-Сибирском море
экспедицией А-138
АНИИ



Международный
геофизический год
1957—1959

Дрейфующие
станции
в Арктике



Международный
геофизический год
1957—1958

Дрейфующая
станция
СП-6



Полярники второй смены. 1957 г.



Бурение льдины



Актинометрические наблюдения



Международный
геофизический год
1957—1958

Обсерватория
Дружная
на острове
Хейса



Панорама обсерватории



Проверка ракеты перед запуском.

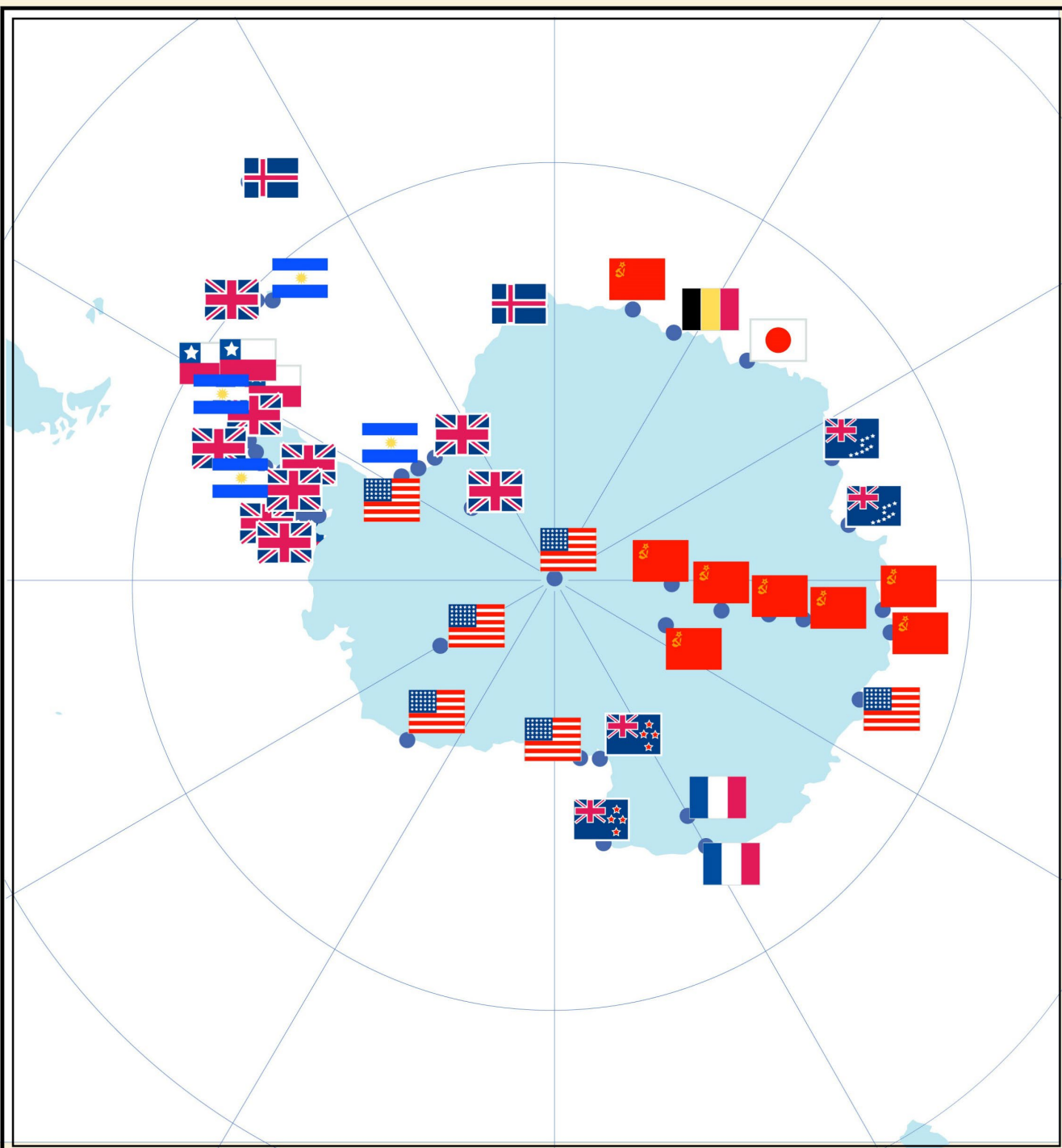


Лаборатория космических лучей



Международный
геофизический год
1957—1958

Сеть
полярных
станций
в Антарктике



Международный
геофизический год
1957—1958

Вторая
морская
экспедиция
КАЭ АН СССР



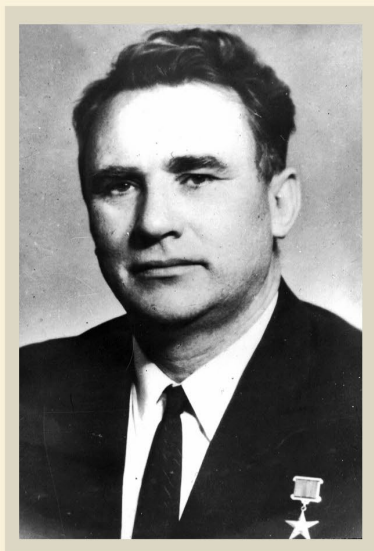
д/э «Обь»



Выгрузка самолета
у Земли Виктории

Международный
геофизический год
1957—1958

Советские
антарктические
экспедиции



А.Ф. Трешников



Коллектив гляциологического поезда



Проводы гляциологического поезда в Мирном



Международный
геофизический год
1957—1958

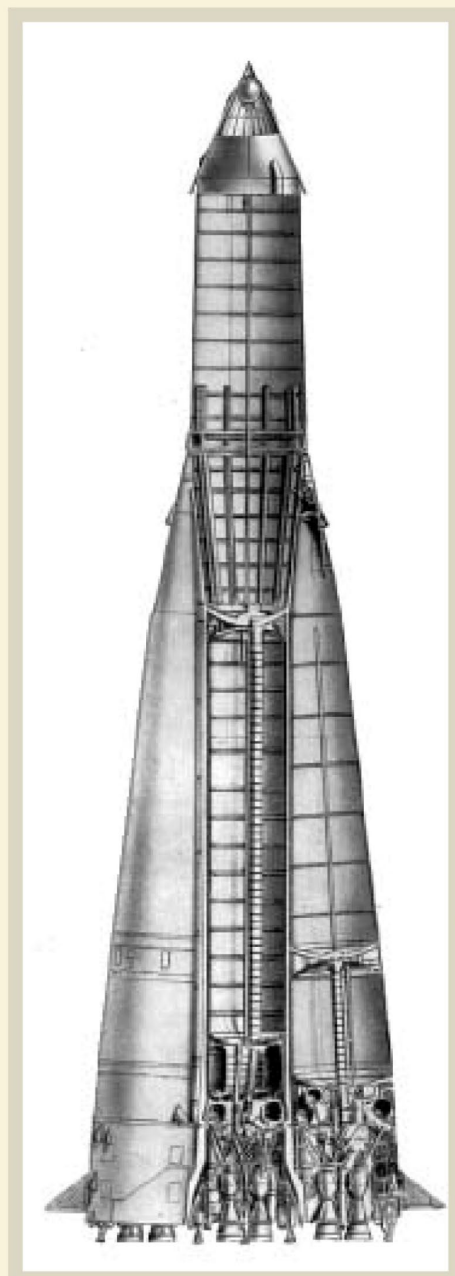
Советские
антарктические
экспедиции



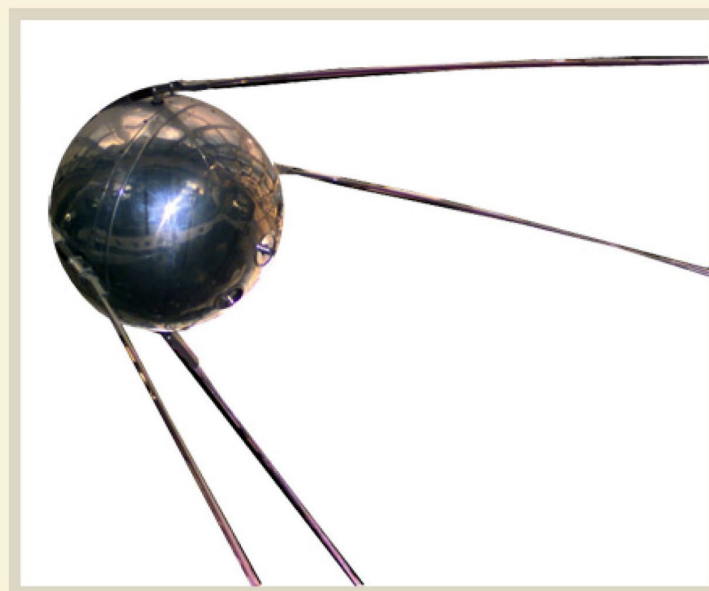
Санно-тракторный поезд направляется к полюсу Недоступности

Международный
геофизический год
1957—1958

3 апуск первого
искусственного
спутника Земли



Ракета-носитель Р-7



Первый искусственный спутник Земли